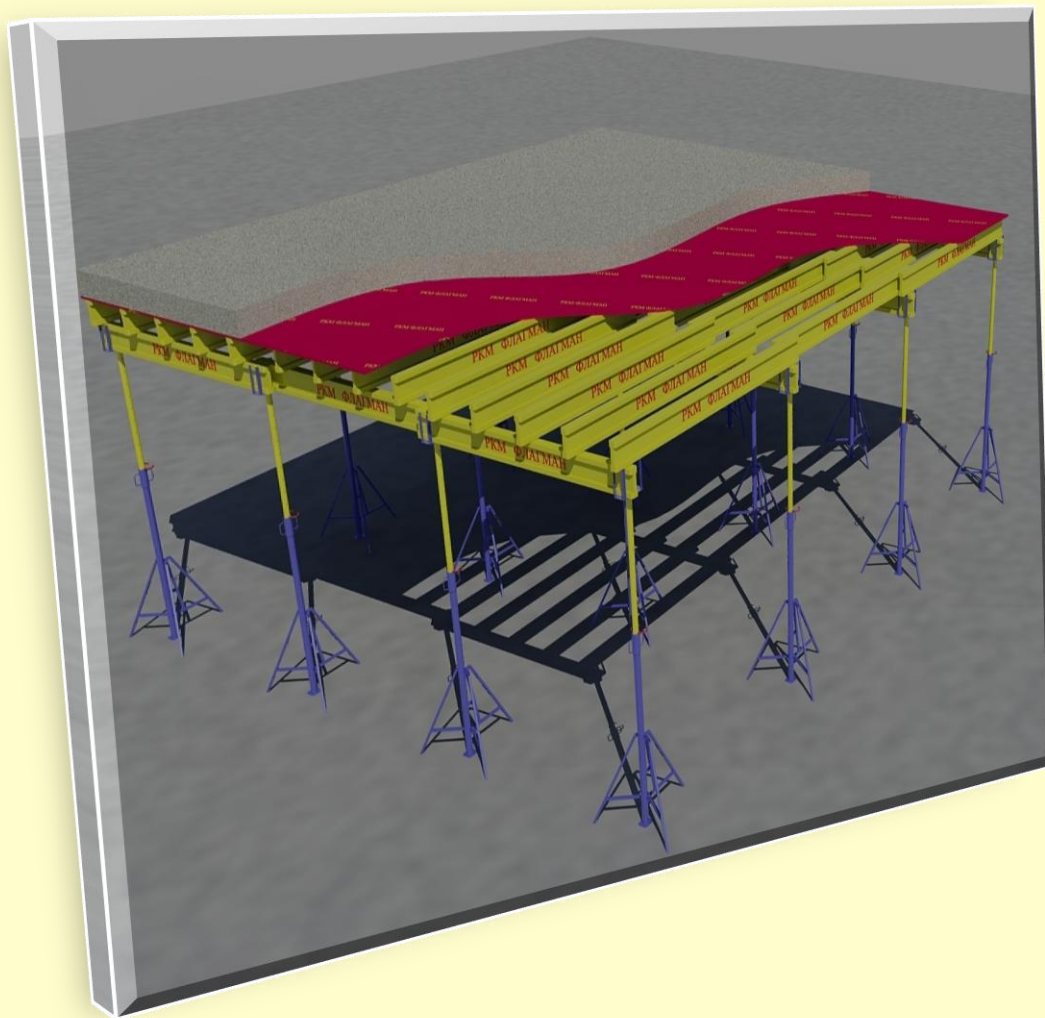



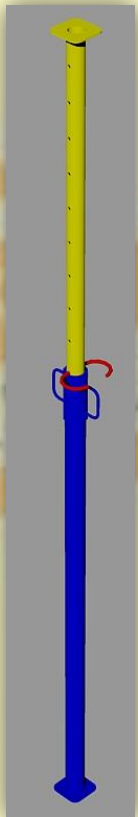
Опалубка перекрытий на телескопических стойках.



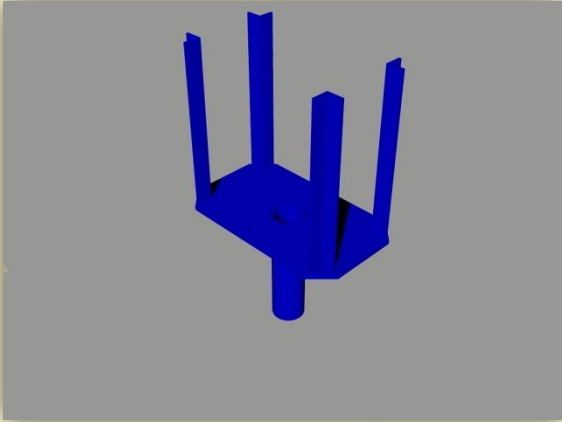
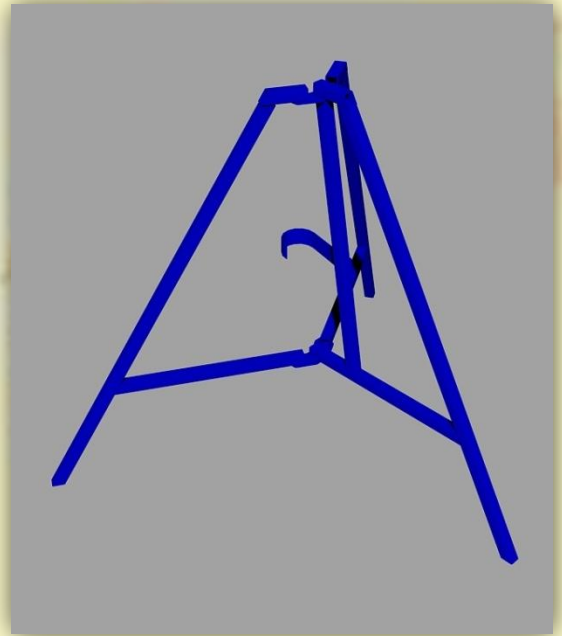
Опалубка перекрытий на телескопических стойках является классическим вариантом для устройства перекрытия на высоте от 2 до 4,5 метров. Она представляет собой систему элементов, состоящей из:

- Палубы, которая может быть как из ламинированной фанеры толщиной 18 мм, так и из полимерных плит толщиной 18 мм;
- Двутавровых балок, поперечных и продольных;
- Телескопических стоек;
- Треног;
- Универсальных вилок (универсальных вилок).



Элемент	Название	Размеры	Ед. Изм.	Стоимость аренды, руб/сут
	Балка двухтавровая	Высота: 200 мм; Ширина: 80 мм; Длина: от 1000 мм до 4500 мм	п.м.	1,7
	Стойка телескопическая	Высота Мин: 1500 мм Макс: 2500 мм	шт.	4,52
		Высота Мин: 1750 мм Макс: 3000 мм	шт.	5,07
		Высота Мин: 2110 мм Макс: 3500 мм	шт.	5,39
		Высота Мин: 2500 мм Макс: 4250 мм	шт.	6,77



Элемент	Название	Размеры	Ед. Изм.	Стоимость аренды, руб/сут
	<p>Вилка универсальная (унивилка)</p>	<p>Высота: 200 мм; Ширина: 135 мм; Длина: 230 мм.</p>	<p>шт.</p>	<p>0,7</p>
	<p>Тренога</p>	<p>Высота: 650 мм; Ширина: 870мм;</p>	<p>шт.</p>	<p>2,48</p>



Элемент	Название	Размеры	Ед. Изм.	Стоимость аренды, руб/сут
	<p>Фанера ламинированная</p>	<p>Толщина: 18 мм; Ширина: 1220 мм; Длина: 2440 мм.</p>	<p>м. кв.</p>	<p>4</p>
	<p>Полимерная опалубочная панель</p>	<p>Толщина: 18 мм; Ширина: 750 мм; Длина: 3000 мм.</p>	<p>м. кв.</p>	<p>4</p>



**ООО «Ремонтно-конструкторская
Мастерская «Флагман»**

г. Санкт-Петербург, проспект Науки, дом 63, помещение 7Н
 тел./факс: (812)298-88-94, тел.: (812)298-85-31, (812)298-76-69
<http://www.rkmflagman.ru/> e-mail: rkm.spb@mail.ru



РКМ Флагман



**ООО «Ремонтно-конструкторская
Мастерская «Флагман»**

г. Санкт-Петербург, проспект Науки, дом 63, помещение 7Н
тел./факс: (812)298-88-94, тел.: (812)298-85-31 , (812)298-76-69
<http://www.rkmflagman.ru/> e-mail: rkm.spb@mail.ru