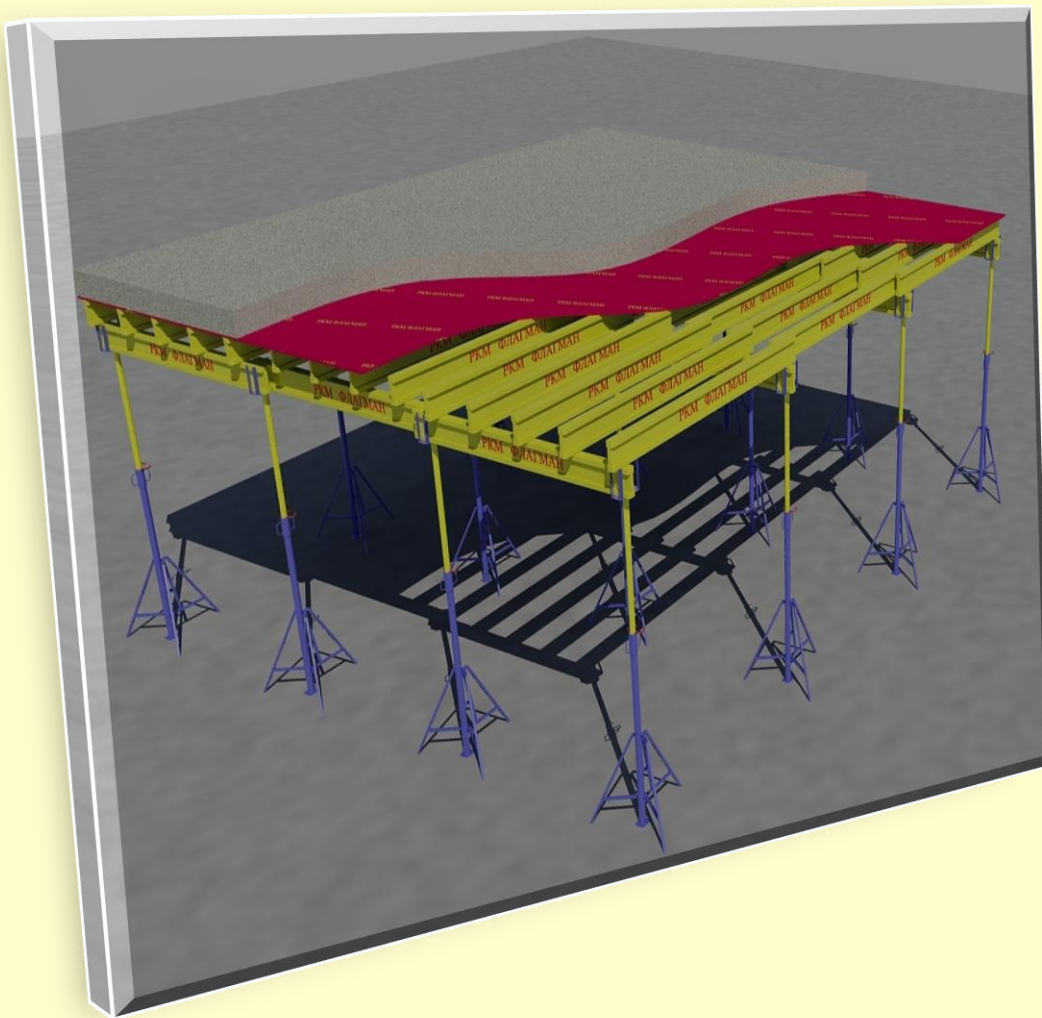



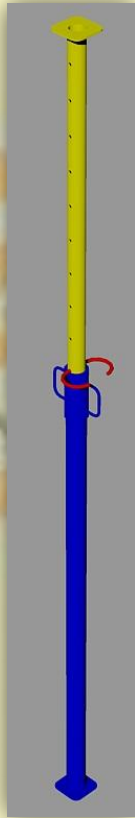
## Опалубка перекрытий на телескопических стойках.



Опалубка перекрытий на телескопических стойках является классическим вариантом для устройства перекрытия на высоте от 2 до 4,5 метров. Она представляет собой систему элементов, состоящей из:

- Палубы, которая может быть как из ламинированной фанеры толщиной 18 мм, так и из полимерных плит толщиной 18 мм;
- Двутавровых балок, поперечных и продольных;
- Телескопических стоек;
- Треног;
- Универсальных вилок (унивилкок).



Элемент	Название	Описание	Размеры	Ед. Изм.	Вес, кг
	Балка двутавровая	Балка двутавровая предназначена для устройства поддерживающей системы палубы при бетонировании монолитных перекрытий. Полки балки изготовлены из бруса толщиной 35 мм, материал стенки фанера толщиной 20 мм	Высота: 200 мм; Ширина: 80 мм; Длина: от 1000 мм до 4500 мм	п.м.	5,5
	Стойка телескопическая	Стойка телескопическая является временной опорой поддерживающей системы палубы опалубки из горизонтальных балок на необходимой высоте. Высота стоек регулируется выдвижной штангой от минимальной до максимальной, шаг отверстий в штанге 100 мм, зазоры менее 100 мм регулируются с помощью винтового домкрата (гайки-стакана). Корпус стойки выполнен из трубы D=57 мм, штанга D=48 мм. Все стойки выдерживают нагрузку в 30 кН.	Высота Мин: 1500 мм Макс: 2500 мм	шт.	21,2
			Высота Мин: 1750 мм Макс: 3000 мм	шт.	23,7
			Высота Мин: 2110 мм Макс: 3500 мм	шт.	27,1
			Высота Мин: 2500 мм Макс: 4250 мм	шт.	31,4



Элемент	Название	Описание	Размеры	Ед. Изм.	Вес, кг
	<p>Вилка универсальная (унивилка)</p>	<p>Вилка универсальная устанавливается в опорную стойку и является опорной частью продольных балок опалубки, удерживая их в проектном положении при устройстве монолитного перекрытия.</p>	<p>Высота: 200 мм; Ширина: 135 мм; Длина: 230 мм.</p>	<p>шт.</p>	<p>3,6</p>
	<p>Тренога</p>	<p>Тренога удерживает опорные стойки в строго вертикальном положении для точной передачи нагрузки, передаваемой перекрытием на стойку, и защищает их от падения.</p>	<p>Высота: 650 мм; Ширина: 870мм;</p>	<p>шт.</p>	<p>11</p>

	<p>Фанера ламинированная</p>	<p>Фанера ламинированная применяется в качестве палубы для заливки монолитных перекрытий. Может использоваться до 100 раз, при правильном использовании (смазывание и очистка перед каждым применением).</p>	<p>Толщина: 18 мм; Ширина: 1220 мм; Длина: 2440 мм.</p>	<p>м. кв.</p>	<p>12,6</p>
	<p>Полимерная опалубочная панель</p>	<p>Полимерная опалубочная панель является альтернативой ламинированной фанеры. Преимущества данного материала в его легкости, долговечности и надежности. В отличие от ламинированной фанеры имеет долгий срок службы, влагоустойчив, легко транспортируется и монтируется, отсутствует необходимость в смазке перед использованием.</p>	<p>Толщина: 18 мм; Ширина: 750 мм; Длина: 3000 мм.</p>	<p>м. кв.</p>	<p>8,1</p>